



ご存知でしたか?

# 外壁の塗替え目安は約10年!

まだ大丈夫と思っていると、大切な住まいの劣化を早めることになります。  
下記項目をチェックしてみましょう!

## チョーキング現象



風・雨などで古くなった塗装が変質し、粉状になった現象です。一般的な外壁の寿命の目安になります。

## 外壁のはがれ



はがれを放っておくとどんどん拡大していきます。最悪の場合、すべて貼替えになることも。

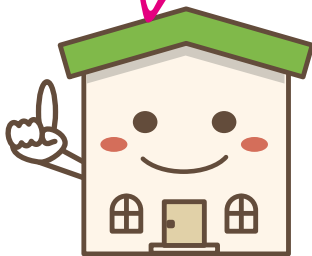
## コケ・藻などの付着



外壁の汚れの70%はコケや藻が原因。外壁の劣化を進行させてしまいます。家の中にカビなどが侵入してしまうケースも。

## 塗替え時期が自分でわかる セルフチェックシート

誰でも簡単にできるセルフチェックです。こちらの項目に一つでも当てはまる場合は、ご相談下さい!



## コーキングのヒビ



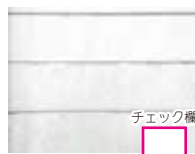
コーキングにヒビが入ると、そこから雨水が侵入し、建物の腐食へと繋がります。

## 外壁のヒビ



地震などの振動により起こりやすいひび割れ。そのままにしておくと、外壁の急激な劣化に繋がります。

## 外壁の色褪せ



紫外線をたくさん浴びる南側によく見られます。他の部位と比べて色が明らかに違うときは塗替えサインです。